

## BESTRAP® R80 (UNI EN 13246 type 2.1)

LARGHEZZA Width (mm)	SPESSORE Thickness (mm)	RM MPa	A% MIN	CONFEZIONAMENTO Wound	TOLLERANZA / Tolerance		m/Kg
					SPESSORE Thickness	LARGHEZZA Width (mm)	
13	0,50	800	min. 3	RW/OW	± 0,035 mm	± 0,15 mm	20,06
16	0,50	800	min. 3	RW/OW	± 0,035 mm	± 0,15 mm	16,02
	0,60	800	min. 3	RW/OW	± 0,035 mm	± 0,15 mm	13,27
19	0,50	800	min. 3	RW/OW/JC	± 0,035 mm	± 0,2 mm	13,40
	0,60	800	min. 3	RW/OW/JC	± 0,04 mm	± 0,2 mm	11,24
	0,70	800	min. 3	RW/OW/JC	± 0,04 mm	± 0,2 mm	9,57
	0,80	800	min. 3	RW/OW/JC	± 0,04 mm	± 0,2 mm	8,38
25	0,80	800	min. 3	RW/JC	± 0,04 mm	± 0,2 mm	6,36
	0,90	800	min. 3	RW/JC	± 0,04 mm	± 0,2 mm	5,66
32	0,80	800	min. 3	RW/JC	± 0,04 mm	± 0,2 mm	4,97
	0,90	800	min. 3	RW/JC	± 0,04 mm	± 0,2 mm	4,42

## BESTRAP® R80 HE (UNI EN 13246 type 3.1)

LARGHEZZA Width (mm)	SPESSORE Thickness (mm)	RM MPa	A% MIN	CONFEZIONAMENTO Wound	TOLLERANZA / Tolerance		m/Kg
					SPESSORE Thickness	LARGHEZZA Width (mm)	
19	0,80	850	min.10	RW/OW/JC	± 0,04 mm	± 0,2 mm	8,38
25	0,80	850	min.10	RW/JC	± 0,04 mm	± 0,2 mm	6,36
	0,90	850	min.10	RW/JC	± 0,04 mm	± 0,2 mm	5,66
32	0,80	850	min.10	RW/JC	± 0,04 mm	± 0,2 mm	4,97
	0,90	850	min.10	RW/JC	± 0,04 mm	± 0,2 mm	4,42

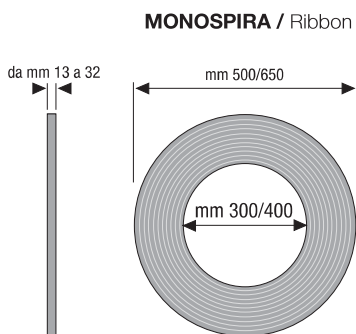
## BESTRAP® R95 SUPER (UNI EN 13246 type 3.2)

LARGHEZZA Width (mm)	SPESSORE Thickness (mm)	RM MPa	A% MIN	CONFEZIONAMENTO Wound	TOLLERANZA / Tolerance		m/Kg
					SPESSORE Thickness	LARGHEZZA Width (mm)	
19	0,50	950	min. 6	RW/OW/JC	± 0,035 mm	± 0,2 mm	13,40
	0,60	950	min. 6	RW/OW/JC	± 0,035 mm	± 0,2 mm	11,24
	0,70	950	min. 6	RW/OW/JC	± 0,04 mm	± 0,2 mm	9,57
	0,80	950	min. 6	RW/OW/JC	± 0,04 mm	± 0,2 mm	8,38
25	0,80	950	min. 6	RW/JC	± 0,04 mm	± 0,2 mm	6,36
	0,90	950	min. 6	RW/JC	± 0,04 mm	± 0,2 mm	5,66
32	0,80	950	min. 6	RW/JC	± 0,04 mm	± 0,2 mm	4,97
	0,90	950	min. 6	RW/JC	± 0,04 mm	± 0,2 mm	4,42

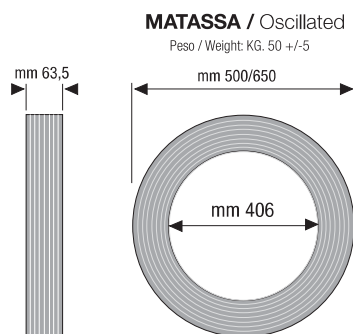
# CONFEZIONAMENTO / Wound

## BESTRAP® R80/R80HE/R95 SUPER

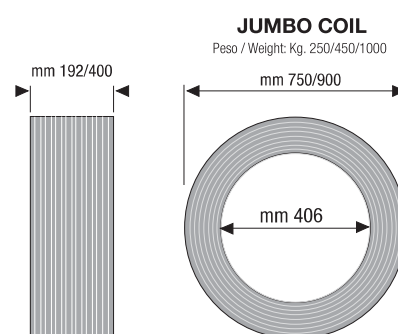
**RW**



**OW**



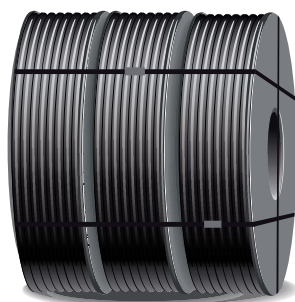
**JC/SJC**



**JUMBO Asse Verticale /**  
**JUMBO Vertical Axis**



**JUMBO Asse Orizzontale /**  
**JUMBO Horizontal Axis**



CONFEZIONAMENTO / Wound

**SUPERFICIE / Surface**

**Superficie: Blu / Laccata Nera / Zincato Elettrolitico / Zincata a Caldo**  
 Surface: Blue / Black Painted / Zinc Painted / Hot Galvanized

**CONFEZIONAMENTO / Wound**

**RW = MONOSPIRA / RIBBON** I.D. 300 / 400 - O.D. 520 / 620

**OW = OSCILLATA / OSCILLATED** I.D. 406 - O.D. 610 / 620

**JC/SJC = JUMBO / SUPER JUMBO** I.D. 406 - O.D. 750 / 900

